

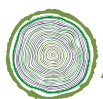
TIJDGEEST 2026

CHECKPOINT REALITY

De onwerkelijke werkelijkheid, zo kunnen we de huidige tijdgeest samenvatten. De wereld lijkt met de dag wisselvalliger, onzekerder, complexer en dubbelzinniger te worden. Het zal je niet verbazen dat we hierdoor regelmatig in totale verwarring verkeren.

Belangrijke globale ontwikkelingen zijn (een gebrek aan) klimaatbeleid, de opkomst van rechts-conservatisme en kunstmatige intelligente. Daarnaast is er schaarste en polarisatie op het gebied van demografie, economie en in sociaal opzicht. Kijken we vooruit of gaan we juist terug in de tijd? En wat doet deze tijd met man-vrouwverhoudingen en ons gevoel van algemeen fatsoen? Beschermt de overheid ons als onze leefomgeving door klimaatverandering en vervuiling wordt bedreigd of nemen we het heft in eigen hand? Zien we de snelle ontwikkeling van AI en Big Tech als een bedreiging of als kans? En hoe gaan we om met de kloof tussen bevolkingsgroepen die allemaal in hun eigen bubbel leven. Om nog maar te zwijgen over populisme en oorlogsdreiging.

Complexe issues om je toe te verhouden, waarbij AI ook een kant heeft die onze blik op de realiteit vertroebelt. Hoe maken we het onderscheid tussen wat waar en niet waar is, hoe kunnen we checken wat feiten zijn en wat desinformatie is? Checkpoint Reality draait dan ook helemaal om de vraag: snappen we nog wat waar is? En wat doet deze onduidelijkheid met de consument? De volgende vier waarden-trends geven vorm aan deze tijdgeest.



ROOTED CHOICES

Als de wereld snel en onherkenbaar verandert, is dat verwarrend en spannend. Zeker als je veel te verliezen hebt. Teruggrijpen naar een herkenbaar verleden is dan een logische stap, net als het zoeken naar heldere regels en daadkrachtige oplossingen. We keren terug naar oude ambachten en traditionele rolpatronen, beschermen en versterken grenzen en conservatieve waarden. Woke is verwarrend, liever houden we onze aan bekende traditionele denkwijze. Binnen de Rooted Choices trend zijn de volgende waarden opvallend aanwezig: conservatief, met een voorkeur voor veiligheid, controle, vertrouwdheid en functionaliteit

Voorbeelden van Rooted Choices in de praktijk

Er is een groep mensen die zich keert tegen migratie, maar ook tegen 'de ander' onder ons. Dat zie je terug in een afkeer van (aandacht voor) diversiteit. Zowel op scholen als binnen bedrijven

worden diversiteitsprogramma's teruggeschroefd. Op social media wordt nostalgie geëtaleerd door *trad wives* en *cottagecore*. We zien jonge vrouwen boter maken, wol spinnen en haken. Wat vormgeving betreft komen natuur en ambacht samen in producten die rust en duidelijkheid brengen.

Aanknopingspunten voor de Groenbranche

Zelf dingen doen is belangrijk binnen Rooted Choices. We planten bollen, zaaïen en plukken en maken onze eigen boeketten. Die hebben een romantische uitstraling waarbij de biedermeeivorm goed past. We zien moestuinen, in allerlei soorten en maten, en ook borders met geurige kruiden en groenten tussen de planten. In het interieur maken planten met kleine bloemen een comeback en kleden hiermee het interieur aan. Planten worden goed verzorgd, dus ook 'moeilijke' planten passen binnen deze trend.



SMILE A WHILE

De wereld kent momenteel veel uitdagingen, waaronder oorlog, oorlogsdreiging en verharding. Daarnaast is het niet goed gesteld met de mentale gezondheid van vooral jongeren. Daardoor hebben we meer behoefte aan vriendelijkheid en contact. Dit vertaalt zich in de trend Smile a While. Deze is gebaseerd op hoop, vriendelijkheid, zachte humor, verantwoordelijkheid en betekenisvolle verbindingen als antwoord op al het negativisme. Een glimlach kan veel doen in de verbinding tussen mensen en laat agressie smelten. Dus dag cynisme en hallo zachtheid. Kernwoorden die de trend beschrijven zijn: harmonie, genieten, comfort en verbonden.

Voorbeelden van Smile a While in de praktijk

De zachtheid van deze trend zien we in sleutelhangers met knuffeltjes voor volwassenen en retreats waar samen wordt gekookt. Winkelketen Woolworths opent een mini buitensupermarkt met verse bloemen waar bijen dol op zijn en spelletjes voor

families om meer te leren over bijen. TUI brengt warmte en een glimlach en The North Face doet hetzelfde met felgekleurde outdoor kleding. Er is cosmetica die verschillende generaties binnen een gezin samenbrengt en Vogue propageert dat we onze telefoon neerleggen en ons naar de dansvloer begeven. Want lol, dat heb je samen.

Aanknopingspunten voor de Groenbranche

Als er één waardenrend is die gemaakt lijkt te zijn voor de Groenbranche, dan is het Smile a While. Bloemen en planten als geefmoment, als bringers van zachtheid en vriendelijkheid. Bovendien zijn het genietproducten die geen afval produceren. Laat bloemenschaamte niet aan terrein winnen, dus maak helder welke en hoeveel gewasbeschermingsmiddelen er gebruikt worden. Want ook dat past binnen deze trend: vriendelijk zijn voor Moeder Aarde.



CO-VOLUTION

We omarmen technologie als een partner. AI gaat ons helpen, als persoonlijke assistent of als collega. Samen kun je problemen zonder al te veel moeite snel oplossen. Klimaatuitdagingen bijvoorbeeld. Dit gebeurt allemaal rationeel en gebaseerd op feiten. Termen die passen bij Co-Volution zijn: flexibiliteit, verantwoordelijkheid, leergierigheid, gemak en ongeduld. Er is meer behoefte aan vaardigheden die je nodig hebt om samen te kunnen werken met AI, zoals kritisch denken, ICT-basisvaardigheden, mediawijsheid, communiceren en samenwerken. Het zal niet verbazen dat de waarden van deze trend te vinden zijn in de hoek van daadkracht, logica, zakelijkheid, intellect en ambitie.

Voorbeelden van Co-Volution in de praktijk

Producten, diensten en merken worden op verschillende manieren toegepast om ons te ontzorgen. Het gebruik van slimme apparaten in huis groeit dan ook explosief. Denk aan een robot die thuis jouw huisdier in de gaten houdt, het voedt en ermee speelt en jou daarvan op de hoogte houdt. Of robots die mensen helpen op de

werkvloer, bijvoorbeeld een elektrische arm die zwaar werk voor fabrieksarbeiders lichter kan maken. Op breder vlak is er meer aandacht voor ruimtevaart en meer inzicht in het weer en in het klimaat. Zo wordt AI een betrouwbare partner in steeds meer facetten van het dagelijkse leven.

Aanknopingspunten voor de Groenbranche

Deze trend heeft vooral grote gevolgen voor bedrijfsprocessen: de afzetmarkt is beter voorspelbaar, dus je kunt efficiënter en flexibeler werken. De footprint zal verkleinen door zorgvuldig om te gaan met grondstoffen. Ook de consument zal steeds meer technische snuffjes ontdekken rondom kamerplanten. Zoals potten met een waterreservoir en apps die je alles over de plant vertellen. Tegelijkertijd krijgen bloemen en planten meer waardering omdat ze, te midden van alle technologie, onze zintuigen prikkelen. Ze brengen frivoliteit in een wereld die steeds meer te vangen is in een schermplje.



BOUNCING BOUNDARIES

Ook binnen deze waardenrend gaat het over verandering en grenzen. Grenzen in de breedste zin van het woord, zijn onduidelijk en lijken flexibel. Wat kan wel en wat kan niet? Hoe groot is onze bewegingsruimte? We gaan op onderzoek uit en geven onze eigen invulling aan grenzen. We experimenteren met extreem gedrag en nieuwe levensstijlen, die soms tegengesteld zijn aan elkaar. Alles mag en kan en het lijkt soms alsof we collectief adhd hebben. Voorbeelden van sleutelwoorden binnen Bouncing Boundaries zijn *living on the edge*, hedonisme en impulsiviteit. Er is sterke behoefte aan plezier, vrijheid, passie, avontuur en eigenzinnigheid. Vooral jongeren voelen zich hierdoor aangesproken.

Voorbeelden van Bouncing Boundaries in de praktijk

Er is een focus op lichamelijkeheid, waarbij gezondheid centraal staat maar soms grenzen lijkt over te gaan in extreem sporten. Ook beauty speelt een belangrijke rol in deze trend. Jonge meiden gebruiken al veel beautyproducten en fillers en botox worden

steeds meer mainstream. Maar ook *clean girls* als levensstijl poppen op waarbij alles er zo natuurlijk mogelijk uit moet zien. Onze telefoons zijn een bron van eindeloze afleiding en constante stimulatie, maar tegelijkertijd ook de oorzaak van mentale klachten en de concentratiespanne van een goudvis. Allemaal extremiteiten die elkaar lijken tegen te spreken, elkaar snel opvolgen en een grenzeloos patroon laten zien.

Aanknopingspunten voor de Groenbranche

Bloemen en planten moeten uitdagen, iets spannends hebben en snel van uitstraling wisselen en soms de grenzen raken van wat we van bloemen verwachten en hoe we ze zien. Ook is de relatie met gezondheid opvallend. Denk aan kleurentherapie met bloemen en planten. Groen zou een hele andere rol kunnen krijgen binnen gezondheidsproducten en cosmetica dan het nu krijgt. Ook hier gaat het dan over het oprekken van grenzen.



SCAN VOOR MEER INFORMATIE OVER DE GROENBRANCHE TRENDS 2026